

Seminar Visuelle Überwachung

Big Brother is Watching You

Assessing the impact of CCTV

Sascha Frey

sfrey@ti.uni-bielefeld.de

Assessing the impact of CCTV

1. Was ist CCTV?

- ➔ CCTV (Closed Circuit Television) dient zur Prävention von Kriminalität
- ➔ Kameras nehmen Bilder auf, welche zu einem Anzeige- und oder Aufzeichnungsgerät transportiert werden
- ➔ Die Polizei oder private Sicherheitsdienste können auf Geschehnisse reagieren und wissen, was sie erwartet, wenn sie den Einsatzort erreichen
- ➔ In der Literatur: CCTV als einfaches Maß
Allerdings: die Systeme können sich signifikant unterscheiden (z.B. durch technische Merkmale)

Assessing the impact of CCTV

- ➔ Die CCTV-Initiative wurde 1998 unter dem „Home Office Crime Reduction Programme“ verabschiedet
- ➔ 170 Mio. £ wurden für 684 CCTV-Projekte zur Verfügung gestellt
- ➔ Die Kameras sollen an verschiedenen Orten installiert werden (Parkplätze, Stadtzentren, Wohngebiete, ...)

Assessing the impact of CCTV

2. Die Auswahl der Projekte

- ➔ 14 Projekte aus über 300 ausgewählt
- ➔ Das Research-Team war an der Auswahl nicht beteiligt
- ➔ Drei Auswahl-Kriterien:
 1. Verschiedene „Arten“ von Projekten
(Projekte in Wohngebieten und Stadtzentren)
 2. Projekte mit genügend detaillierten Daten
(Einfachere Auswertung)
 3. Projekte mit spezieller Bedeutung
(z.B. die Systeme waren sehr teuer oder die Systeme wurden in Gebieten mit hoher Kriminalitätsrate installiert)

Assessing the impact of CCTV

➔ Die Größe der Systeme:

- 7 der 14 Projekte: zwischen 8 und 18 Kameras (5 Projekte in Wohngebieten)
- 4 Projekte: 40 bis 70 Kameras (versch. Gebiete)
- 2 Systeme viel größer als der Rest:
Wohngebiet mit hoher Kriminalität (175 Kameras)
sowie London car park system (600 Kameras)

➔ Die meisten Projekte: fest installierte Kameras; 2 Projekte, bei denen die Kameras an verschiedenen Positionen installiert werden können (z.B. Mäste oder an Straßenlampen)

➔ Sieben der untersuchten Projekte wurden nur ausgebaut; andere wurden in Gebieten installiert, wo man bisher noch keine Erfahrung hatte

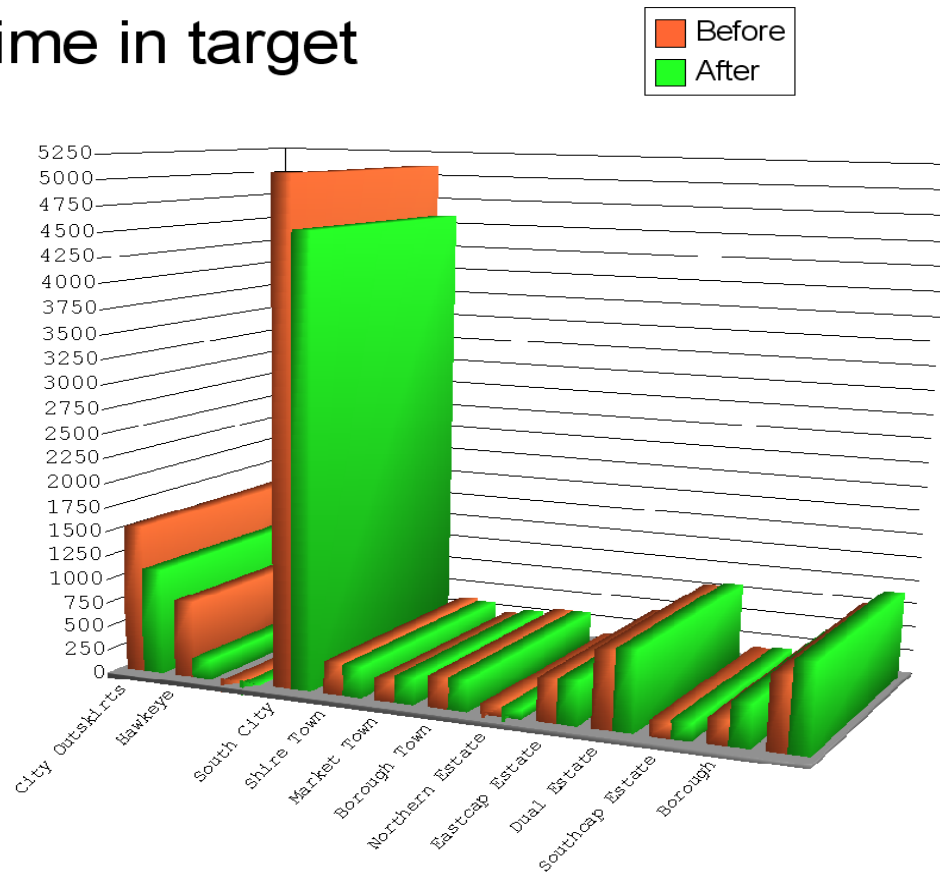
➔ Projekte unterscheiden sich in Typ und Aufstellungs-ort sehr

Assessing the impact of CCTV

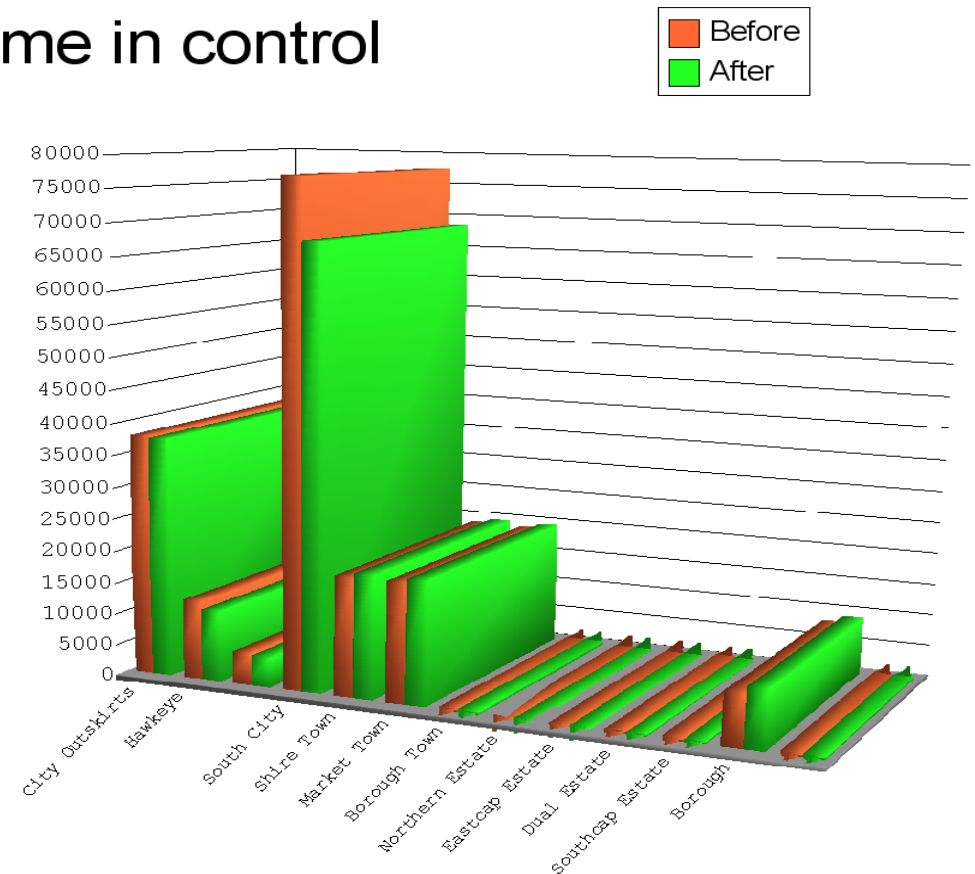
3. Funktioniert CCTV?

➡ Änderung der Kriminalitätsrate allgemein:

Crime in target



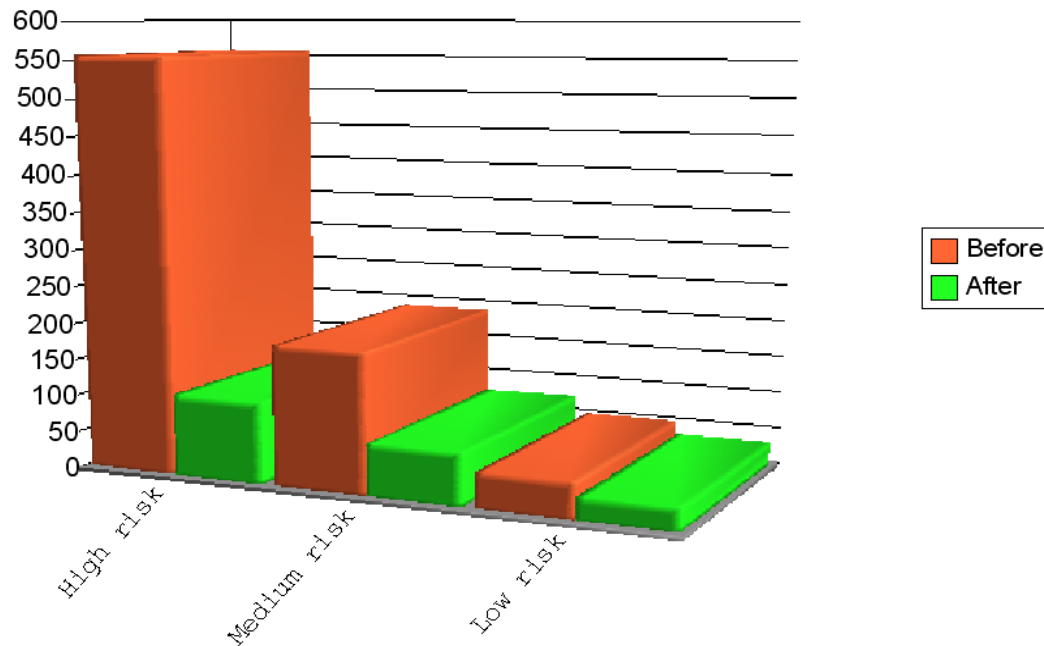
Crime in control



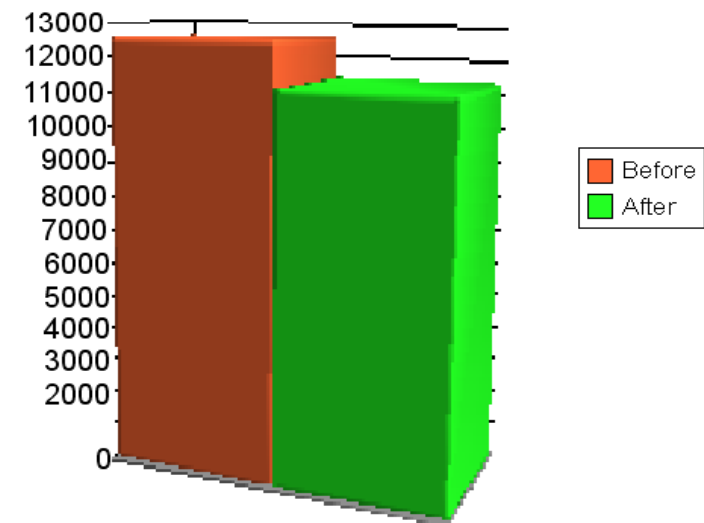
Assessing the impact of CCTV

➔ Änderung der Kriminalitätsrate bei Delikten an Fahrzeugen:

Changes in vehicle crime (Target)



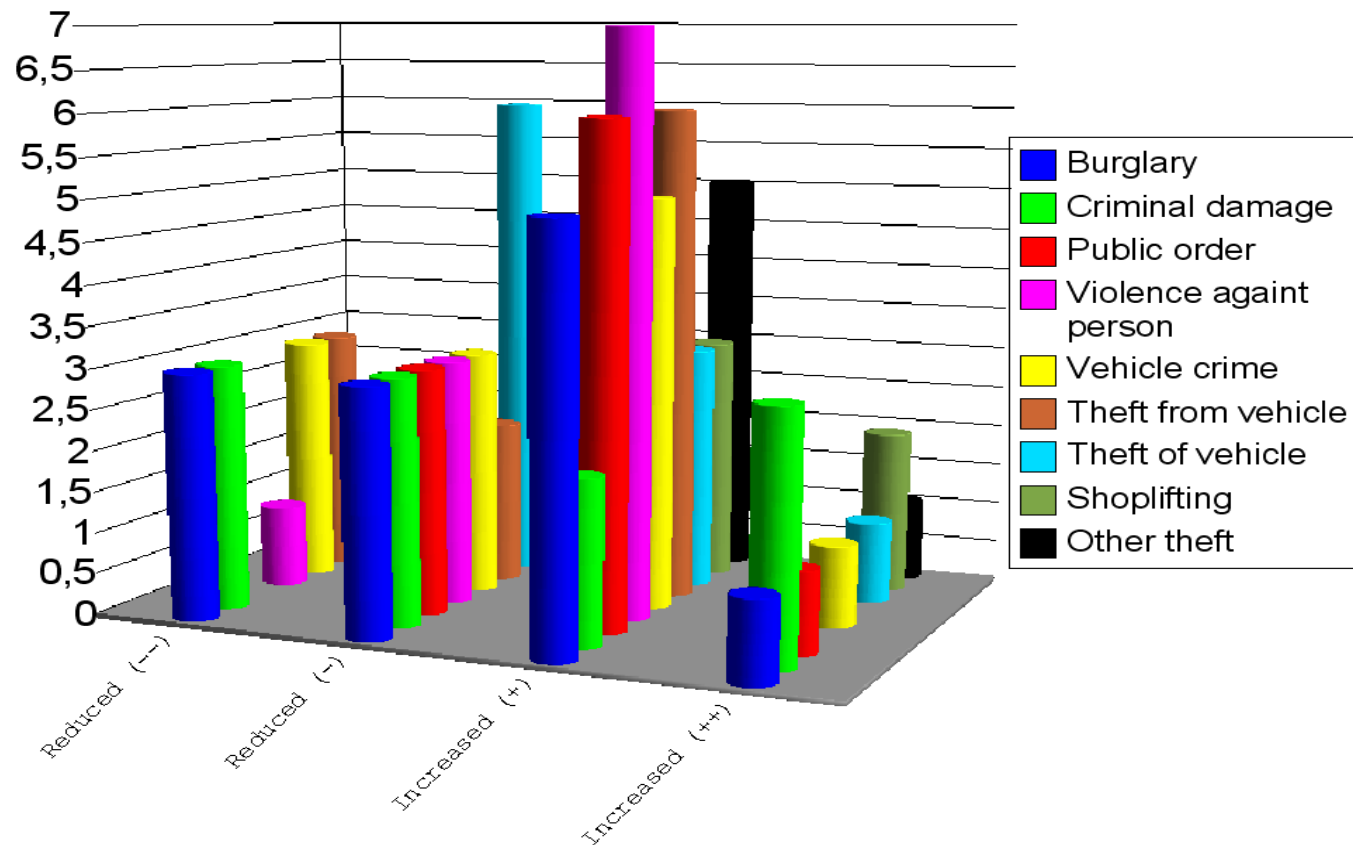
Changes in vehicle crime (absolute change)



Assessing the impact of CCTV

➔ Änderung der Kriminalitätsraten bei verschiedenen Delikten:

Effect on each crime type



Assessing the impact of CCTV

3.1 Bewusstsein der Existenz von Kameras

- ➔ Damit die Angst vor dem Verbrechen sowie die Einstellung über CCTV sich bei den Menschen ändert, müssen diese von den Kameras wissen
- ➔ In allen Bereichen waren den Menschen die Kameras bewusst (61% - 97%)
- ➔ In den Wohngebieten ist das Bewusstsein am größten

Assessing the impact of CCTV

3.2 Angst vor Kriminalität

- ➔ Verringerung der Furcht vor Verbrechen war Ziel aller Projekte
- ➔ Um festzustellen ob CCTV eine Rolle spielte, wurden zwei Aspekte untersucht:
 - Die Sorge der Menschen ein Opfer der Kriminalität zu werden
 - Das Sicherheitsgefühl der Menschen
- ➔ Es gab allerdings keine signifikanten Verbesserungen durch die Kameras (max. 14% bzw. 16%)

Assessing the impact of CCTV

3.3 Änderung der Gewohnheiten

- ➔ Menschen, die bestimmte Bereiche vor der Installation der Kameras aus Angst gemieden haben, könnten ihre Gewohnheiten ändern
- ➔ Ca. 2 bis 7% der Menschen betreten nach Installation der Kameras Gebiete, die sie vorher gemieden haben
- ➔ Durchschnittlich 15% der Menschen dachten vor Installation der Kameras, dass diese ihnen ermöglichen, Plätze zu betreten, die sie jetzt meiden
- ➔ Manche Menschen meiden nach der Installation der Kameras diese Bereiche

Assessing the impact of CCTV

4 Zusammenfassung

- ➔ Bei 3 Projekten signifikanter Rückgang der Kriminalität (besonders Fahrzeugkriminalität)
- ➔ Minderung der Kriminalität in Control-Bereichen nur ca. 10%
- ➔ Angst vor Kriminalität durch Kameras nur wenig verbessert (14%)
- ➔ Gewohnheiten haben sich nur wenig verändert
- ➔ Die Anwohner haben mehr erwartet

Assessing the impact of CCTV

4.1 Fazit

- ➔ Überwachung bringt viel z.B. auf Parkplätzen
- ➔ Kameradichte muss allerdings hoch genug sein
- ➔ Überwachung in Wohngebieten bringt nur sehr wenig bis keine Verbesserung

Assessing the impact of CCTV

Fragen ?