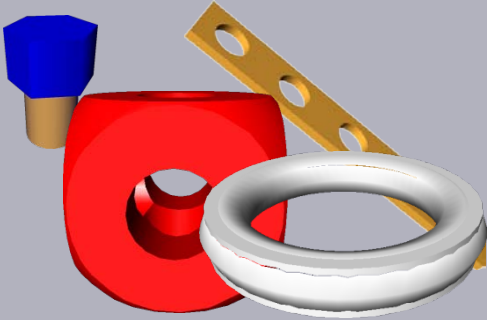


InstantReality

3D Welten mit X3D

Assets erstellen



- 3D Studio Max
- Blender
- WhiteDune
- Maya

Welt zusammensetzen (X3D)

```
<?xml version="1.0" encoding="UTF-8"?>
<X3D>
<head>
  <meta name='title' content='Flugzeug.x3d'/>
</head>
<Scene>
</Scene>
</X3D>
```

- X3D-Edit
- Emacs
- gedit
- kate
- ...

Welt explorieren (Browser)



- InstantPlayer
- bscontact
- jx3d
- ...

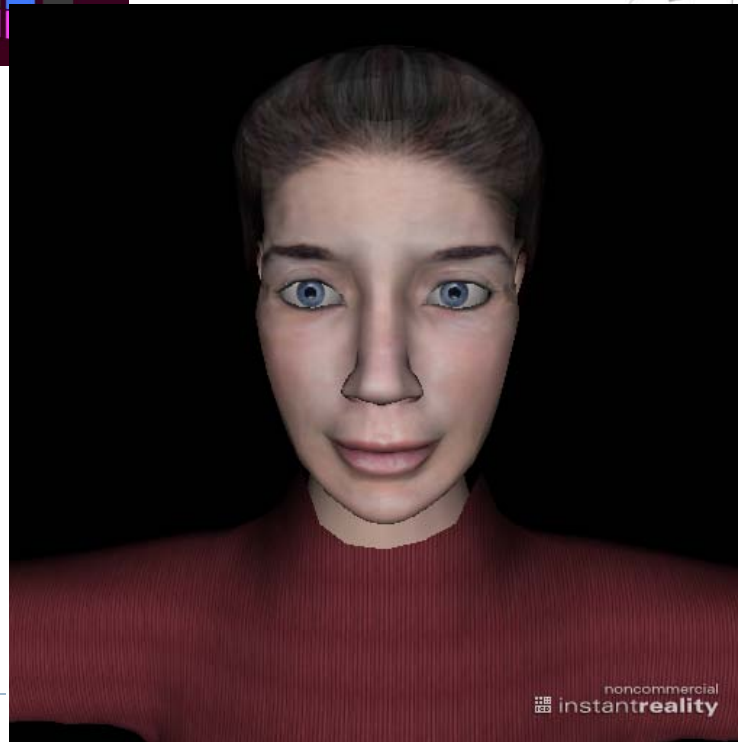
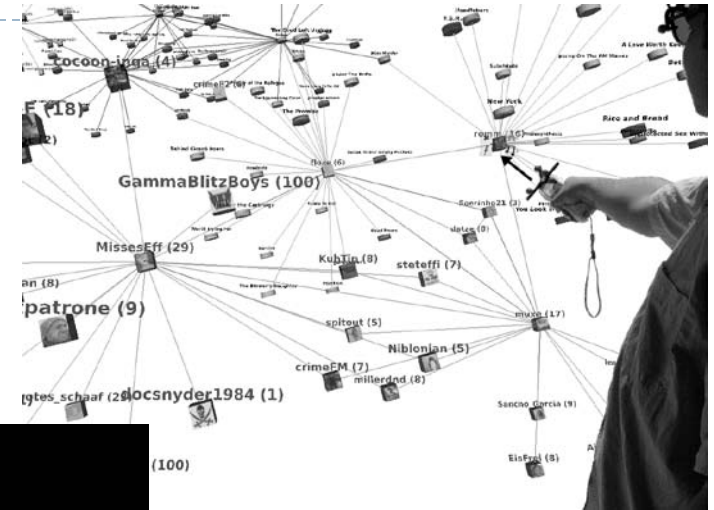
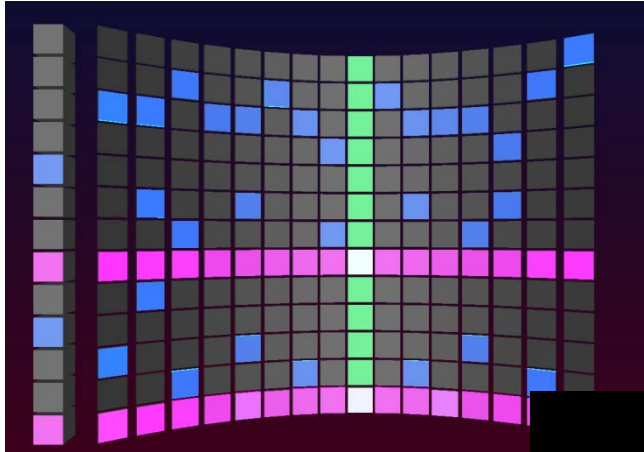
X3D Sonnensystem

InstantReality

- ▶ **X3D Browser**
 - ▶ erweitert um Unterstützung für
 - ▶ Immersive Projektionen
 - ▶ Eingabegeräte
 - ▶ Netzwerk Unterstützung
- ▶ entwickelt von Fraunhofer IGD Darmstadt
- ▶ erhältlich unter <http://www.instantreality.org>
 - ▶ closed-source



Beispiele



Dokumentation

- ▶ **Knoten-Typen**
 - ▶ <http://doc.instantreality.org/documentation/nodetype/>
- ▶ **Scripting**
 - ▶ <http://doc.instantreality.org/apidocs/scripting/>
- ▶ **Forum**
 - ▶ <http://forum.instantreality.org/>
- ▶ **Geräteanbindung**
 - ▶ <http://doc.instantreality.org/device/>
- ▶ **Tutorials**
 - ▶ <http://doc.instantreality.org/tutorial/>

Nützliches Wissen

- ▶ **Zwei Startmöglichkeiten**
 - ▶ mit GUI: InstantPlayer
 - ▶ ohne GUI: sav
- ▶ **Status Anzeigen (mehrere möglich)**
 - ▶ Space drücken (außer man arbeitet mit KeySensor)
- ▶ **Div. Tastaturbefehle (siehe Status Anzeige)**
 - ▶ z.B. G für Bildschirmfoto
- ▶ **Online-Einblick in den Szenengraph**
 - ▶ Web-Interface (b drücken auf manchen Plattformen)
 - ▶ <http://localhost:35668> (falls keine andere Instanz läuft)
- ▶ **Online-Einblick in die Geräteverwaltung InstantIO**
 - ▶ über GUI oder das Web-Interface zum Szenengraphen